

## Das Team



### INTERESSE ODER FRAGEN?

Dann schicken Sie uns doch einfach eine Nachricht bei WhatsApp oder Signal, per E-Mail oder rufen Sie an!

**Kontakt**  
zur Pflegedienstleitung

WhatsApp/  
Signal

Tel. Nr.: **0151**  
**12235773**



**Benjamin Mrosek,**  
Stellv. Pflegedienstleiter



**Christina Riegler,**  
Pflegebereichsleitung

### Kontakt

Pflegedienstleitung  
Sekretariat: Andrea Reuber  
T (0202) 2 90 - 25 12  
E-Mail: pflegedienstleitung.bkw@agaplesion.de  
www.bethesda-wuppertal.de

Folgen Sie uns:



## ANFAHRT

Mit dem Bus

- Buslinien 603 / 628, Haltestelle „Bethesda Krankenhaus“

Mit dem Auto:

- Autobahn A 46  
Ausfahrt Nr. 33 Wuppertal Katernberg, danach ist das Bethesda Krankenhaus ausgeschildert.
- Parken können Sie in unserem Parkhaus unterhalb des Krankenhauses oder entlang der Hainstraße.

**AGAPLESION BETHESDA KRANKENHAUS WUPPERTAL**  
gemeinnützige GmbH  
Akademisches Lehrkrankenhaus  
der Ruhr-Universität Bochum

Pflegedienstleitung  
Hainstr. 35  
42109 Wuppertal



## AUSBILDUNG MIT KOMPETENZ UND HERZ

zur Pflegefachfrau / zum Pflegefachmann  
zum/zur Pflegefachassistent:in

Ausbildung bei uns ist spitze!

[www.bethesda-wuppertal.de](http://www.bethesda-wuppertal.de)



## Ausbildung mit Zukunft und Perspektive

Das AGAPLESION BETHESDA KRANKENHAUS sucht engagierte Auszubildende

zur Pflegefachfrau / zum Pflegefachmann  
zum/zur Pflegefachassistent:in

### Es gibt gute Gründe, sich für uns zu entscheiden:

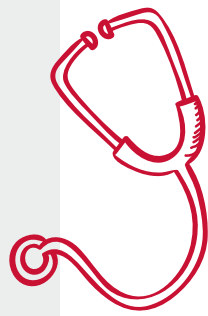
- Auf Sie warten ein wertschätzendes Betriebsklima, ein kollegiales Miteinander und vielfältige Einsatzgebiete.
- Sie bekommen eine:n Praxisanleiter:in zur Seite gestellt, die/der Sie in Ihrem neuen Beruf begleitet.
- Sie werden während und nach der Ausbildung kontinuierlich gefördert.
- Die Zugehörigkeit zum bundesweiten Gesundheitskonzern der AGAPLESION gAG mit über 22.000 Mitarbeiter:innen und über 100 Einrichtungen sorgt dafür, dass Sie sich auch über die jeweilige Einrichtung hinaus weiterentwickeln können.

### Ihr Berufsbild: Als Pflegefachfrau und Pflegefachmann

- arbeiten Sie in einem multiprofessionellen Team,
- gestalten Sie aktiv pflegerische Versorgungsprozesse,
- beraten und unterstützen Sie kranke Menschen und deren Angehörige,
- führen Sie eigenständig ärztlich veranlasste Maßnahmen aus und assistieren bei Untersuchungen und Behandlungen.

### Unser Leistungsspektrum – Ihr Einsatzgebiet

- Spitzenmedizin mit christlichen Wurzeln
- 358 Betten
- über 1.000 Mitarbeitende
- über 40.000 Patient:innen pro Jahr



## Unsere Kliniken, Zentren und Abteilungen

- Klinik für Allgemein-, Viszeral- und Gefäßchirurgie
- Klinik für Anästhesiologie und Intensivmedizin
- Klinik für Angiologie und interventionelle Gefäßmedizin
- Klinik für Frauenheilkunde und Geburtshilfe, Zertifiziertes Brustzentrum
- Medizinische Klinik / Innere Medizin
- Klinik für Neurochirurgie
- Klinik für Neurologie mit zertifizierter Stroke Unit
- Klinik für Radiologie und Neuroradiologie
- Klinik für Unfallchirurgie, Orthopädische Chirurgie und Handchirurgie / Regionales Traumazentrum
- Interdisziplinäre Intensivstation
- Kardiologisches Zentrum Elberfeld
- Neurokardiovaskuläres Zentrum
- Zentrum für minimal-invasive und ambulante Gynäkologie (ZAG)
- Zertifiziertes Endoprothetik-Zentrum
- Physiotherapie, Ergotherapie, Logopädie, BethesdaFit und Reha-Sport

Für die theoretische Ausbildung kooperiert das Bethesda mit zwei Krankenpflegeschulen:

- Diakonisches Bildungszentrum Bergisch Land (DBZ) in Remscheid
- Evangelische Pflegeakademie Bergisch Land in Mettmann



Wir wissen, dass eine moderne medizinische und pflegerische Versorgung nur mit den richtigen Mitarbeiter:innen gelingt. Deshalb bieten wir Ihnen einen Arbeitsplatz, der zum Bleiben einlädt: dank einer gezielten fachlichen Förderung, langfristigen Perspektiven und einer guten Vereinbarkeit von Familie und Beruf. Ganz im Sinne unseres Leitbildes „Unsere Werte verbinden“:

- ▶ Förderung von fachspezifischen Weiterbildungen (Intensiv- und Anästhesiepflege, OP-Pflege, Wundmanagement, Mentoring/ Praxisanleitung, Leitungskurse)
- ▶ Ein umfangreiches internes Fortbildungsprogramm
- ▶ Unterstützungsmöglichkeiten bei Studium und Weiterbildung
- ▶ Kollegiale Fallberatung in der Pflege
- ▶ Supervisions- und Coachingangebote
- ▶ Möglichkeit zu interdisziplinären ethischen Fallbesprechungen
- ▶ Betriebliche Altersversorgung durch die Mitgliedschaft bei der Kirchlichen Zusatzversorgungskasse (KZVK)
- ▶ Vermögenswirksame Leistungen (VL)
- ▶ Honorierung betrieblicher Verbesserungsvorschläge
- ▶ Jobticket für den VRR und vieles mehr.